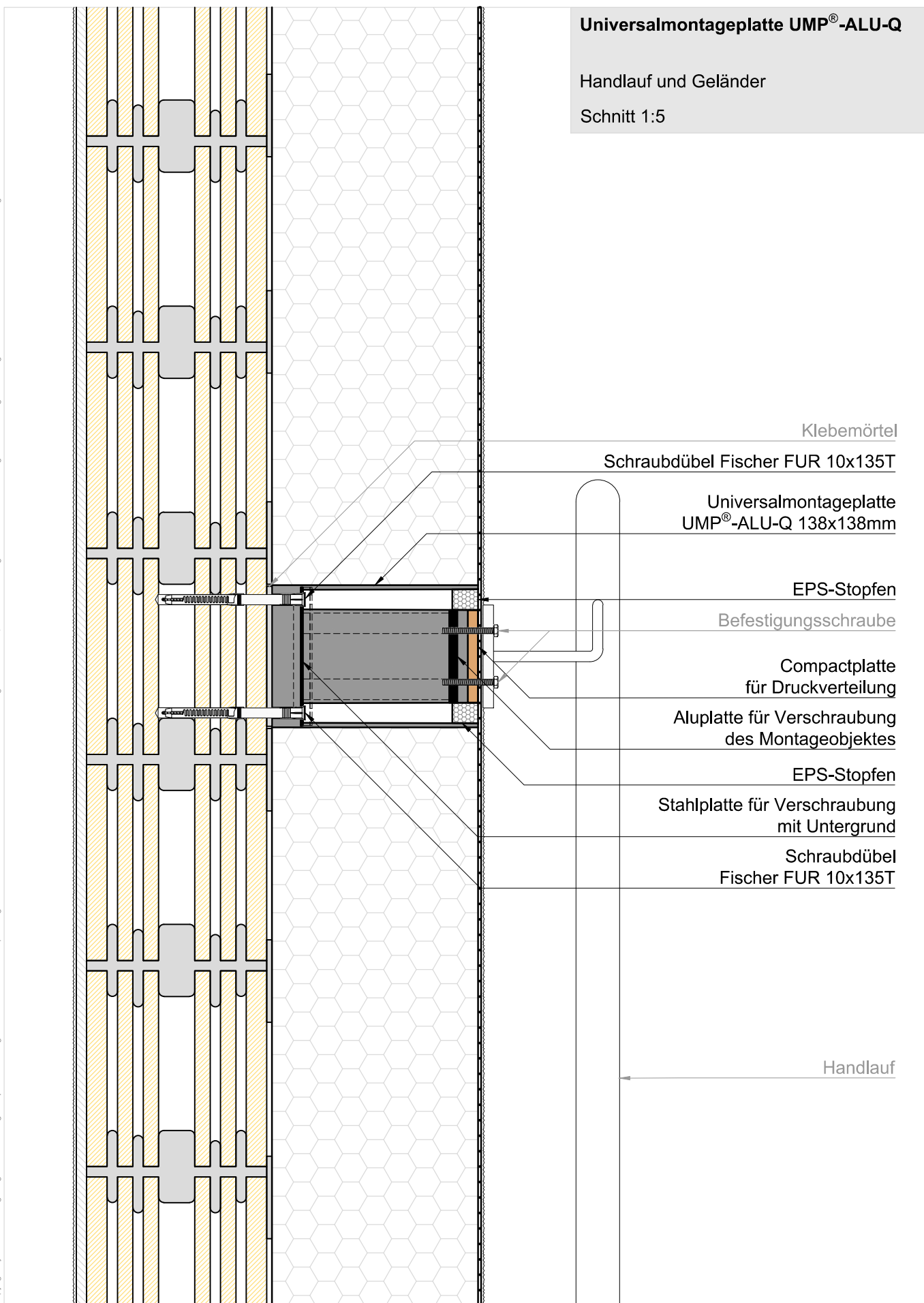


Copyright by Dosteba. Die gezeigten Anwendungsbeispiele sind lediglich illustrativer Natur. Anpassungen können im konkreten Fall erforderlich sein. Es ist Aufgabe der Planer, alle Einflüsse angemessen zu berücksichtigen und die Angaben sinngemäss anzuwenden. Eine Verantwortung können wir mit dieser Publikation nicht übernehmen.



Universalmontageplatte UMP®-ALU-Q
 Handlauf und Geländer
 Schnitt 1:5

- Klebemörtel
- Schraubdübel Fischer FUR 10x135T
- Universalmontageplatte UMP®-ALU-Q 138x138mm
- EPS-Stopfen
- Befestigungsschraube
- Compactplatte für Druckverteilung
- Aluplatte für Verschraubung des Montageobjektes
- EPS-Stopfen
- Stahlplatte für Verschraubung mit Untergrund
- Schraubdübel Fischer FUR 10x135T

Handlauf